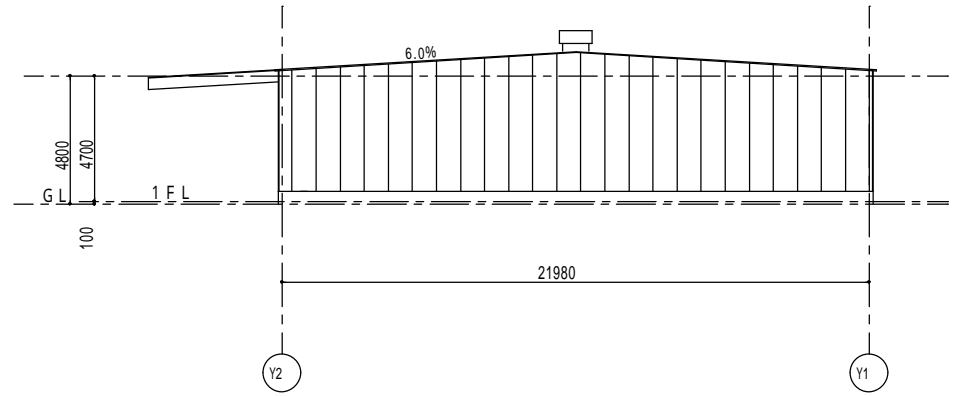
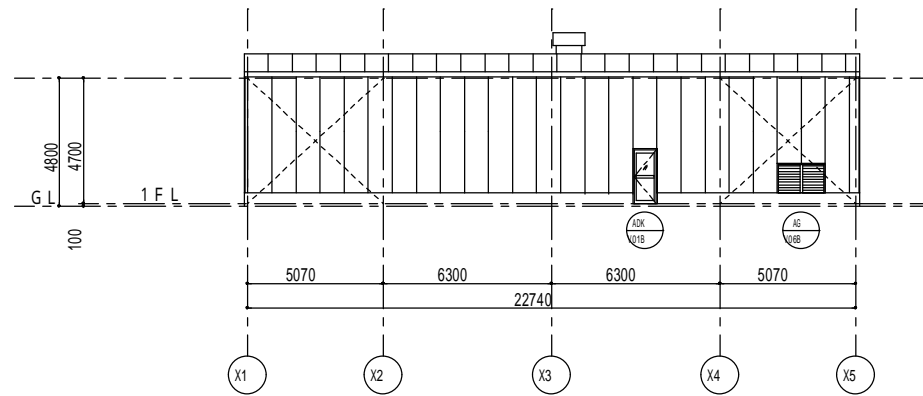


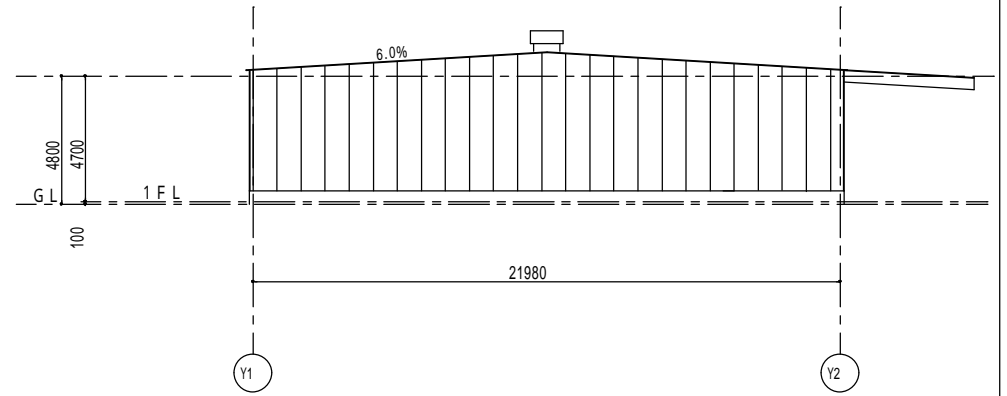
Y2通り立面図



X1通り立面図



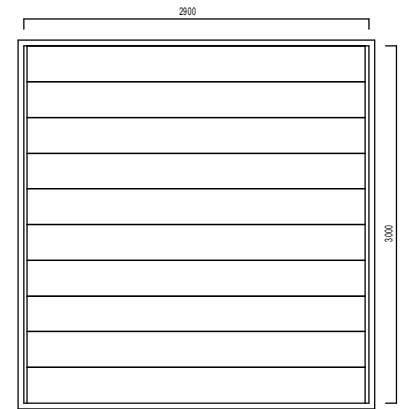
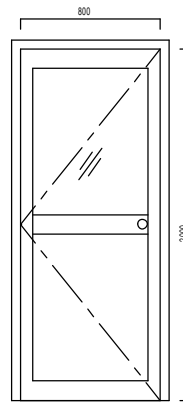
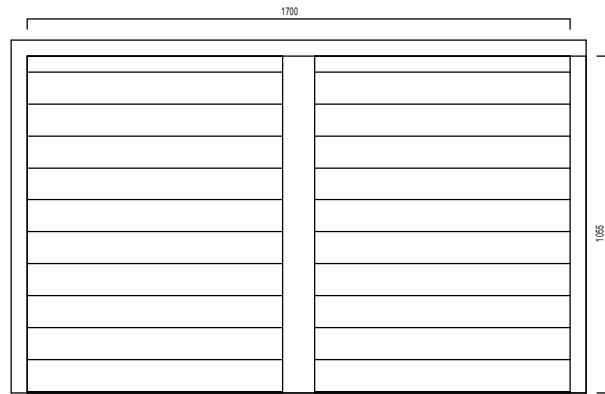
Y1通り立面図




X5通り立面図

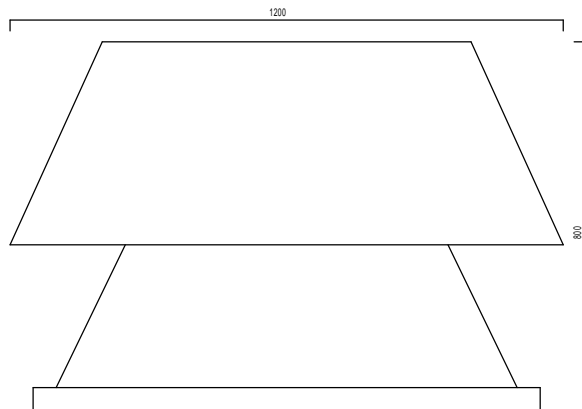
外装材	名称	モジュール mm	材質	板厚 mm	表面処理	パネル高 mm	断熱材 厚さ	工事名称	年/月/日
屋根材	PIF'ルーフ	900	SGC440	0.5	ガルバリウム鋼板・無塗装	30	Yマット 50mm	080416 倉庫	2008/07/09
								図面名称	縮尺
壁材	VJ'ウォール	900	SGC440	0.5	ガルバリウム鋼板	30			1/200
					スパ-ホ-リイ樹脂塗装			腰壁高	FL+400 mm

符号 × 数量	 x 1	符号 × 数量	 x 2	符号 × 数量	 x 2
---------	---	---------	---	---------	---

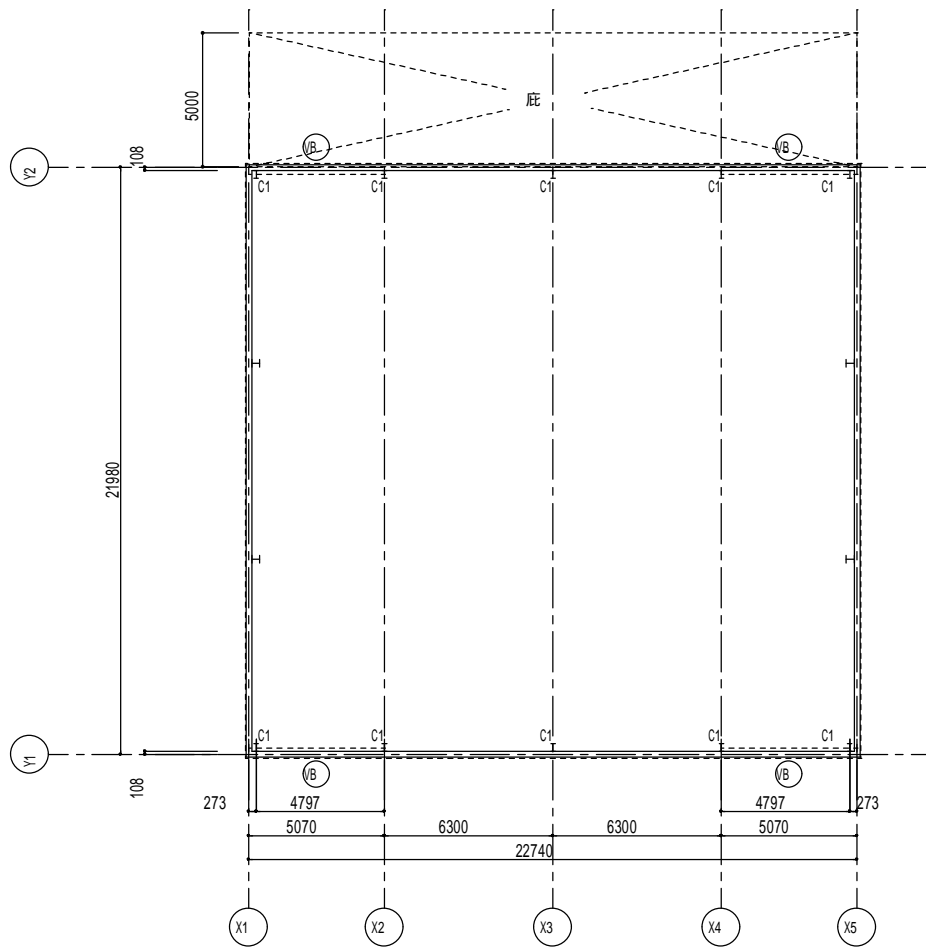


名称	ガラリ06B	名称	701B 701B	名称	軽量手動シャッター
アクセサリ	開放式ヒューズ	消防関連	一般仕様	開放方法	水圧解錠:2set
色	シルバー	アクセサリ	ガラス+羽目板	アクセサリ	中柱なし
		色	シルバー	色	ホワイト系
		材料	アルミ	材料	スチール
		種類	ガラス	種類	内巻方式
		可動方式		材料	スチール

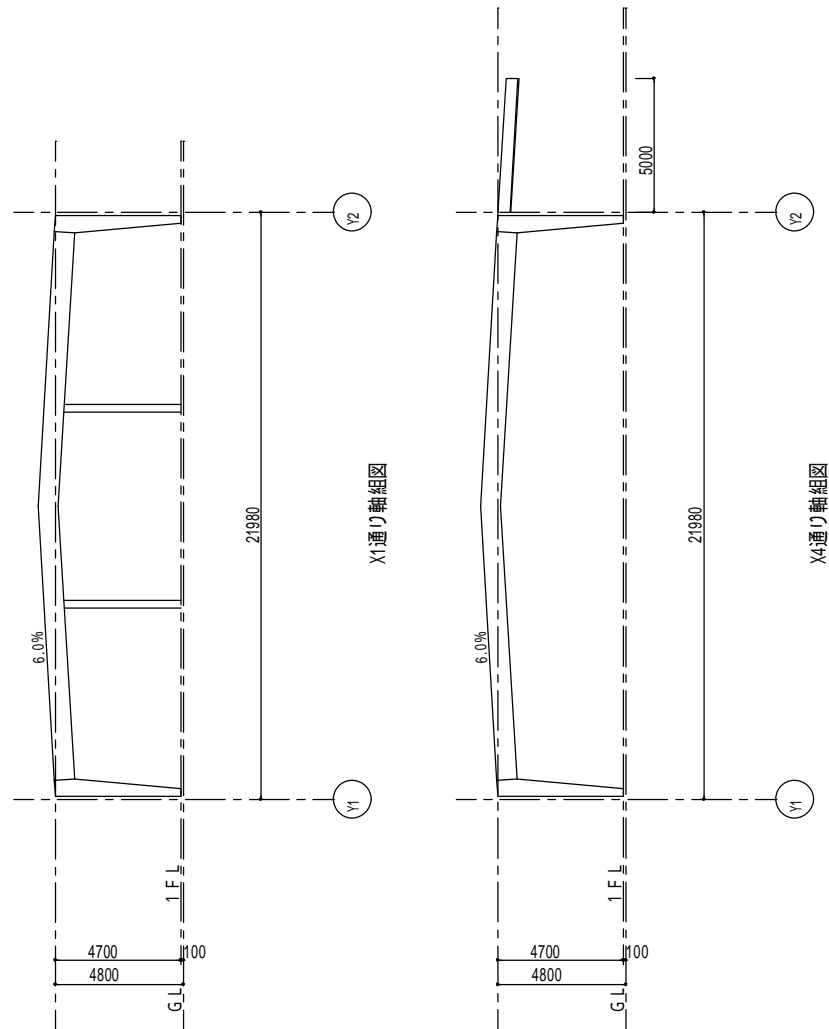
符号 × 数量	 x 1	符号 × 数量		符号 × 数量	
---------	---	---------	--	---------	--



名称	標準型排気式 600	名称	
アクセサリ	折角型	アクセサリ	
	スチール		
	陽極酸化皮膜処理		
	種類		
	消防関連		



1階柱伏図



X1通り軸組図

X4通り軸組図

名称	形状	材質	下塗塗装	塗装方法	オプション塗装	雪荷重	30.0cm×2Kg / cm×100%	工事名称	年/月/日
主要部材	柱 C 1	BH650 - 300 × 175	SM490	グレー錆止塗装	ディップ塗装	カラー仕上げ塗装	クレーン荷重	080416 倉庫	2008/07/09
	梁 G1	BH750 - 450 × 150	SM490	グレー錆止塗装	ディップ塗装	カラー仕上げ塗装		図面名称	縮尺
	梁 G2	BH600 - 450 × 150	SM490	グレー錆止塗装	ディップ塗装	カラー仕上げ塗装			1/200
母屋	Z216 × 64	SGH400	グレー錆止塗装	電磁誘導塗装		高力ボルト	母屋・胴縁M12ダグロ処理	主要部材M16 - M24 (S10T / F10T)	
胴縁	C216 × 64	SGH400	グレー錆止塗装	電磁誘導塗装					