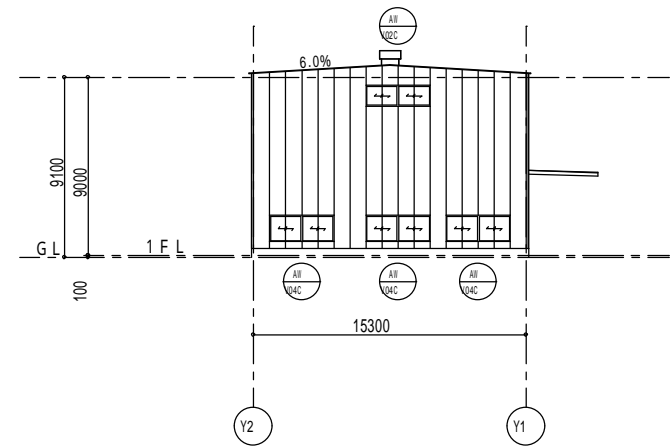
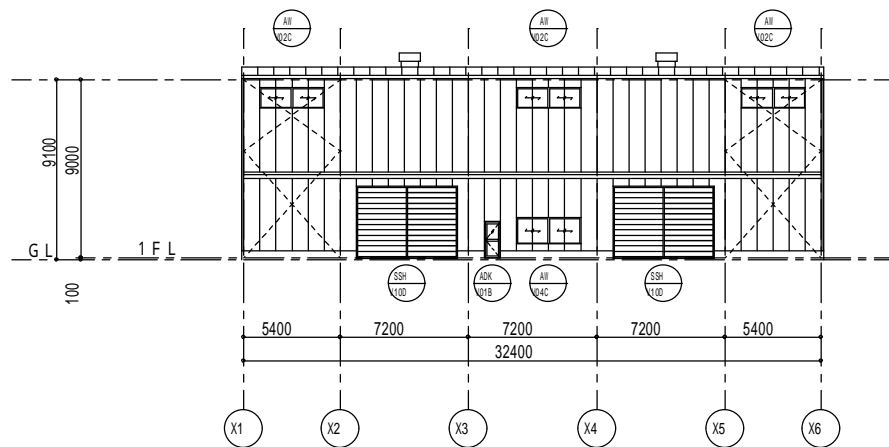


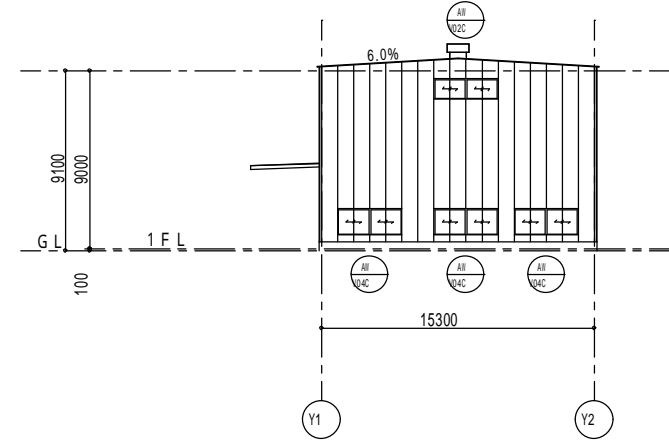
Y2通り立面図



X1通り立面図



Y1通り立面図



X6通り立面図

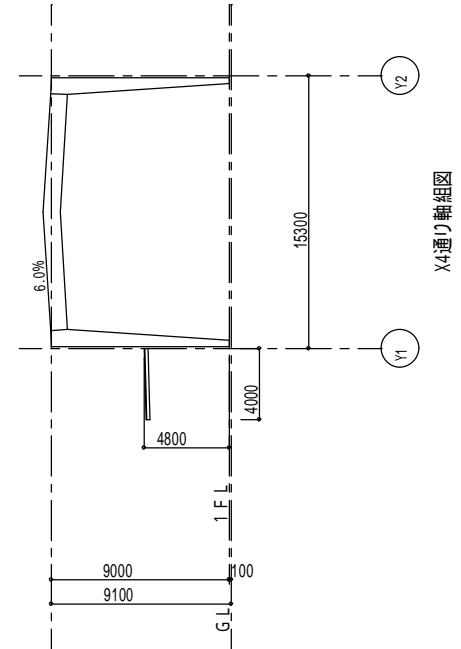
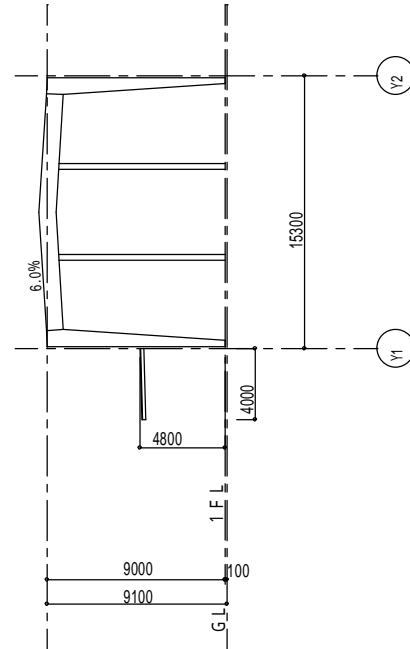
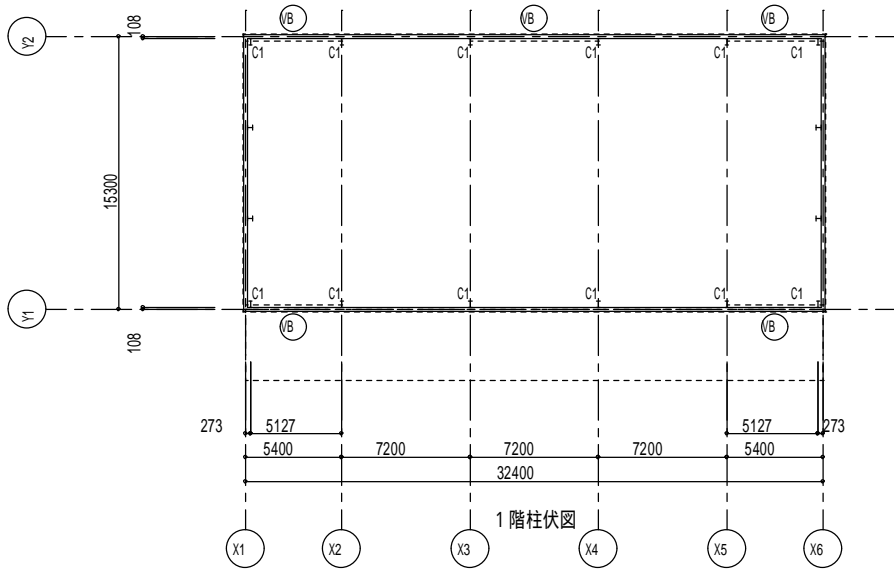
外装材	名称	モジュール mm	材質	板厚 mm	表面処理	パネル高 mm	断熱材 厚さ	工事名称	年/月/日
屋根材	PIパネル	900	SGC440	0.5	ガルバリウム鋼板・無塗装	30	フネンエース 4mm	080315 作業所新築工事	2008/04/03
								図面名称	縮尺
壁材	VPパネル	900	SGC440	0.5	ガルバリウム鋼板	30			1/300
					スチール樹脂塗装			腰壁高	FL+400 mm

符号×数量		符号×数量		符号×数量		符号×数量									
名称	引違い窓04C			名称	引違い窓02C			名称	アルミ 701B			名称	軽量手動シャッター		
消防関連	一般仕様			消防関連	一般仕様			消防関連	一般仕様			開放方法	なし		
オペレータ				オペレータ	露出式			アクセサリ	ガラス+羽目板			アクセサリ	中柱1本		
色	シルバー			色	シルバー			色	シルバー			色	グレー系		
材料	アルミ	種類	欄間なし	材料	アルミ	種類	欄間なし	材料	アルミ	種類	片開き	材料	スチール	種類	内巻方式
		ガラス	70ト 3mm			ガラス	70ト 3mm			ガラス	網入型 6.8mm			材料	スチール
符号×数量		符号×数量		符号×数量		符号×数量		符号×数量		符号×数量		符号×数量		符号×数量	
名称	標準型排気式 600														
アクセサリ	ｽﾃｰﾙ製角型														
	ｽﾃｰﾙ														
	合金化ﾏｯｸ3回塗														
		種類													
		消防関連													

建具表 工事名「080315 倉庫新築工事」

年月日 2008/03/24

図面番号 A-01



名称	形状	材質	下塗塗装	塗装方法	オプション塗装	雪荷重	30.0cm×2Kg / cm×100%	工事名称	年/月/日
主要部材	柱 C 1	BH950 - 350 × 200	SM490	グレー錆止塗装	ディップ塗装	カラー錆止塗装	クレーン荷重	080315 作業所新築工事	2008/04/03
	梁 G1	BH950 - 450 × 175	SM490	グレー錆止塗装	ディップ塗装	カラー錆止塗装		図面名称	縮尺
									1/300
母屋	Z216 × 64	SGH400	グレー錆止塗装	電磁誘導塗装		高力ボルト	母屋・胴縁 M12 タグ口処理	主要部材 M16 - M24 (S10T / F10T)	
胴縁	C216 × 64	SGH400	グレー錆止塗装	電磁誘導塗装					